

บริษัท มิรันทีทริป จำกัด

(MIRANTEE TRIP Co.,Ltd.)

119/32 ม.อัมรินทร์ 3 พัง 4 ซอยสายไหม 15 เขตสายไหม แขวงสายไหม กรุงเทพฯ 10220

Tel : 02-0828488, 086-8225555, อีเมลล์ : tripmirantee@gmail.com TAX ID : 0135559021341

nnn 11/08779



CHINA

เซี่ยงไฮ้ สวนสนุกดิสนีย์แลนด์

รวมบัตรสวนสนุก และ รถรับ-ส่ง



ZGPVG-2612FM

5 3 FM 上海航空公司 SHANGHAI AIRLINES

เที่ยวสวนสนุกสุดมันส์เต็มวัน รวมรถรับส่ง และบัตรชม
เช็คอินแลนด์มาร์ค เที่ยวเมืองโบราณ ช้อปปิ้งถนนคนเดินนางกิงลู

เดินทาง : 10-14 / 13-17 เม.ย. 69

32,990

ราคาเริ่ม



★เมนูพิเศษ!!★ บุฟเฟ่ต์ชาบูบั้งย่าง
เสียวหลงเปา, ชาหมู
ช้อปปิ้ง "POP MART SHOP"

☑️ เที่ยวครบทุกวัน ไม่มีอิสระ ☑️ น้ำดื่มวันละ 1 ขวด



★แถมฟรี!!★
ประกันอุบัติเหตุ

10 คน ออกเดินทาง

อาหาร 7 มื้อ+บนเครื่อง

พักรีสแรม 4 ตาว

น้ำดื่มกระเป๋าน้ำ 23 กก.

เที่ยวกับเรา...ไม่มีวันสิ้นสุด
LET'S GO GROUP



เกี่ยวกับเรา...ไม่มีวันสิ้นสุด

ZGPVG-2612FM

5 | 3 | FM

วัน | คืน | บิน

上海航空公司
SHANGHAI AIRLINES

CHINA

เชียงใหม่ สวนสนุกดิสนีย์แลนด์



โปรแกรมเดินทาง 5 วัน 3 คืน Shanghai Airlines

10-14, 13-17 เมษายน 2569



น้ำหนักกระเป๋า 23 Kg



อาหาร 7 มื้อ

เริ่ม

32,990

บาท

BKK



PVG

PVG



BKK

ไฟล์ทบิน

เวลาออก

เวลาถึง

FM848

05:05

10:35

ไฟล์ทบิน

เวลาออก

เวลาถึง

FM847

00:15

04:05

วันที่	โปรแกรมทัวร์	เช้า	เที่ยง	เย็น	โรงแรม
1	สนามบินสุวรรณภูมิ - สนามบินเชียงใหม่ผู้ตง - เมืองเชียงใหม่ - ถนนอันฟู่อู่ - คาเฟ่หมี่ - ดิโกวคัง - ย่านซินเทียนตี้ - HARMAY	✈	ชาหมี	✗	HOLIDAY INN EXPRESS HOTEL หรือเทียบเท่า ★★★★★
2	หอไข่มุก - Starbucks Reserve Roastery Shanghai - เรือทูลุยส์ วิตตอง - ดิโกวคังไม้ 1,000 ต้น - ร้านหยกจิน - อุโมงค์เลเซอร์ - หาดไว่ทาน - ถนนนานกิงอู่ - POP MART	✓	✓	บุฟเฟ่ ชาปูบู้ย้าง	HOLIDAY INN EXPRESS HOTEL หรือเทียบเท่า ★★★★★
3	สวนสนุกดิสนีย์แลนด์ (รวมค่าเช่ารถรับส่ง มีไกด์ และมัคคุเทศก์บริการ)	✓	✗	✗	HOLIDAY INN EXPRESS HOTEL หรือเทียบเท่า ★★★★★
4	ตลาดร้อยปี เฉินหวังเมี่ยว - THE NORTH BUND GREEN LAND - EKA TIANWU - ร้านสมุนไพรจีน - ร้านย่างพาราจีน - FLORENTIA VILLAGE OUTLET - สนามบินเชียงใหม่ผู้ตง	✓	เสี่ยวหลงเปา	✗	
5	สนามบินสุวรรณภูมิ				

** รายการทัวร์ข้างต้นอาจมีการเปลี่ยนแปลงตามความเหมาะสม **

อัตราค่าบริการ

วันเดินทาง	ตารางเที่ยวบิน	ราคาทัวร์/ท่าน พักห้องละ 2-3 ท่าน	ราคาทัวร์ไม่รวม ตัวเครื่องบิน	ราคา ห้องพักเดี่ยว
10 – 14 เมษายน 2569	ขาไป FM848 05.05-10.35 ขากลับ FM847 00.15-04.05	32,990	17,990	3,900
13 – 17 เมษายน 2569	ขาไป FM848 05.05-10.35 ขากลับ FM847 00.15-04.05	35,990	17,990	3,900

อัตรานี้ **Xไม่รวม** ค่าทิปคนขับรถ มัคคุเทศก์ท้องถิ่น และ หัวหน้าทัวร์ 1,500 บาท / ท่าน

อัตราค่าบริการสำหรับเด็กอายุไม่เกิน 2 ปี ณ วันเดินทางกลับ (Infant) ท่านละ 10,000 บาท

ทัวร์นี้มีร้านช้อปปิ้ง 3 ร้าน (ร้านหยกจีน ร้านสมุนไพรมะลิ ร้านยางพารา)

ไม่บังคับซื้อ สินค้าขึ้นอยู่กับความพึงพอใจของท่าน กรณีไม่ประสงค์เข้าร้านมีค่าใช้จ่ายเพิ่ม 3,000 บาท/ท่าน

สำคัญโปรดอ่าน

- กรุณาทำการจองล่วงหน้าก่อนเดินทางอย่างน้อย 45 วัน พร้อมชำระเงินมัดจำ **ท่านละ 10,000 บาท/ท่าน พร้อมหนังสือเดินทาง** และชำระส่วนที่เหลือ 35 วัน ก่อนการเดินทาง กรณีวันเดินทางน้อยกว่า 35 วัน หรือ **ราคาทัวร์พิเศษ หรือราคาโปรโมชั่น** ต้องชำระค่าทัวร์เต็มจำนวน 100% เท่านั้น
- อัตราค่าบริการนี้ จำเป็นต้องมีผู้เดินทาง **จำนวน 15 ท่าน** ขึ้นไป ในแต่ละคณะ กรณีที่มีผู้เดินทางไม่ถึงตามจำนวนที่กำหนด ทางบริษัทฯ ขอสงวนสิทธิ์ในการเลื่อนการเดินทาง หรือเปลี่ยนแปลงอัตราค่าบริการ (ปรับราคาเพิ่มขึ้น เพื่อให้คณะได้ออกเดินทาง ตามความต้องการ)
- ท่านที่ต้องออกบัตรโดยสารภายในประเทศ (ตัวเครื่องบิน, รถทัวร์, รถไฟ) กรุณาสอบถามที่เจ้าหน้าที่ทุกครั้งก่อนทำการออกบัตรโดยสาร เนื่องจากสายการบินอาจมีการปรับเปลี่ยนไฟล์ท หรือ เวลาบิน โดยไม่แจ้งให้ทราบล่วงหน้า และการแนะนำจากเจ้าหน้าที่เป็นเพียงการแนะนำเท่านั้น
- ระหว่างท่องเที่ยวหากนักท่องเที่ยวได้รับการตรวจยืนยันว่ามีเชื้อโควิด ทางโรงแรมอาจมีค่าทำความสะอาดห้องพักเพิ่มเติม (ไม่รวมอยู่ในรายการทัวร์)
- ในกรณีที่ภาครัฐทั้งไทย และประเทศปลายทางมีข้อกำหนดในการกักตัว หรือ การตรวจหาเชื้อโควิด-19 ทุกประเภท ผู้เดินทางต้องรับผิดชอบค่าใช้จ่ายส่วนนี้ด้วยตัวท่านเอง (ไม่รวมอยู่ในรายการทัวร์)
- ทัวร์นี้มีร้านช้อปปิ้งตามรายการระบุซึ่งนักท่องเที่ยวต้องใช้เวลาในร้านไม่ต่ำกว่า 90 นาทีต่อร้าน นักท่องเที่ยวจะซื้อหรือไม่ขึ้นอยู่กับความพึงพอใจ และสินค้าในร้านไม่ได้เกี่ยวข้องกับบริษัทฯ สินค้าบางรายการอาจไม่สามารถเปลี่ยนคืน หรือขอเงินคืนได้ กรณีนี้นักท่องเที่ยวไม่ประสงค์เข้าร้านมีค่าใช้จ่าย 3,000 บาท/ท่าน
- ของสมนาคุณไม่สามารถเปลี่ยนแปลงเป็นส่วนลดหรือเงินสดได้
- เงื่อนไขกรมธรรม์เป็นไปตามเงื่อนไขของบริษัทฯ ประกันเป็นผู้พิจารณา
- การบริการอาหารบนเครื่องบินไปตามนโยบายของสายการบิน อาจมีการงดเสิร์ฟโดยไม่แจ้งให้ทราบล่วงหน้า
- อัตรานี้ **ไม่รวม** ค่าวีซ่าท่องเที่ยวแบบหมู่คณะ 1,500 บาท วีซ่าหมู่คณะสำหรับหนังสือเดินทางไทย และต้องเดินทางไป-กลับพร้อมคณะเท่านั้น (ถ้ามี)



Day1 สนามบินสุวรรณภูมิ – สนามบินเซี่ยงไฮ้ผู้ตง – เมืองเซี่ยงไฮ้ – ถนนอันฟู่ลุ่ – คาเฟ่หมี่ – ดึกวูคัง
– ย่านซินเทียนตี้ – HARMAY

02.00 พร้อมกันที่ **สนามบินสุวรรณภูมิ** อาคารผู้โดยสารขาออก เคาน์เตอร์สายการบิน **Shanghai Airlines** โดยมีเจ้าหน้าที่ เลทส์โกกรูป ให้การต้อนรับ และ อำนวยความสะดวกในการเช็คอินให้แก่ท่าน

05.05 นำท่านเดินทางสู่ **สนามบินเซี่ยงไฮ้ผู้ตง ประเทศจีน** เที่ยวบินที่ **FM848** (บริการอาหาร และเครื่องดื่มบนเครื่อง)

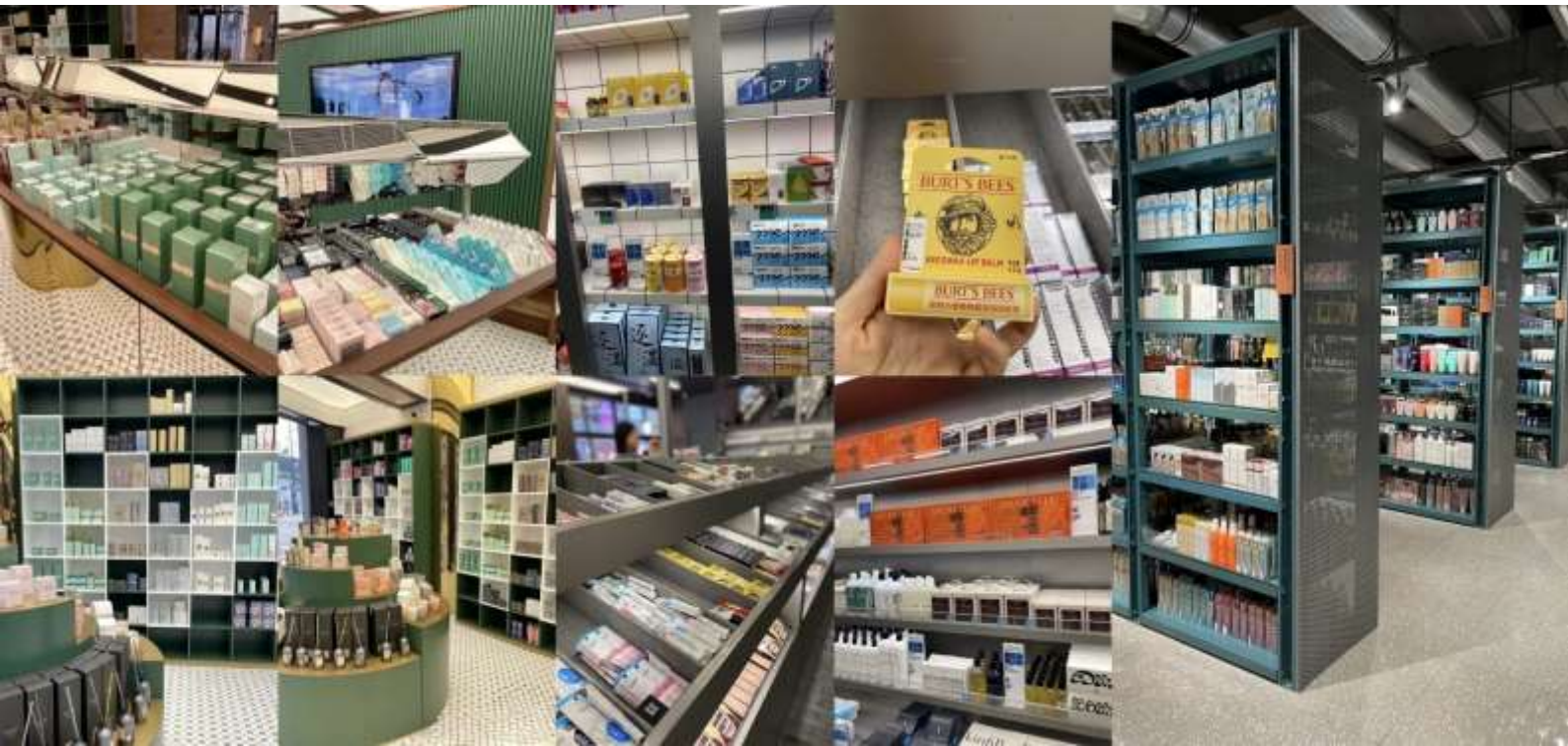
10.35 เดินทาง **สนามบินเซี่ยงไฮ้ผู้ตง ประเทศจีน ประเทศจีน** หลังจากนั้นนำท่านผ่านด่านตรวจคนเข้าเมือง รับกระเป๋าสัมภาระ หลังจากนั้นออกเดินทางท่องเที่ยวตามรายการ **(เวลาที่ประเทศจีนเร็วกว่าประเทศไทย 1 ชั่วโมง)**

นำท่านเดินทางสู่ **เมืองเซี่ยงไฮ้** เมืองใหญ่ที่ผสมความโมเดิร์นกับวัฒนธรรมจีนได้อย่างลงตัวตึกสูงระฟ้า แสงสีสุดล้ำ และย่านประวัติศาสตร์อย่าง The Bund หรือวัดเก่าแก่คือสิ่งที่อยู่ร่วมกันได้ในเมืองนี้ คาเฟ่ฮิปๆ ตลาดท้องถิ่น ห้างหรู และสตรีทฟู้ดมีให้เลือกครบ เหมาะทั้งสายถ่ายรูป นักกิน และคนที่อยากสัมผัสจีนยุคใหม่ในจังหวะเมืองที่ไม่เคยหยุดนิ่ง

เที่ยง บริการอาหาร ณ ภัตตาคาร พิเศษ ... เมนูขามู



นำท่านเดินทางสู่ **ถนนอันฟู่** เป็นถนนที่มีชื่อเสียงในเซี่ยงไฮ้ เป็นที่รู้จักในฐานะแหล่งรวมร้านค้าเก่าๆ คาเฟ่ และร้านอาหารที่มีสไตล์ บรรยากาศของถนนเส้นนี้มีความเป็นกันเองและผ่อนคลาย เหมาะสำหรับการเดินเล่น ถ่ายรูป และสัมผัสวัฒนธรรมท้องถิ่น ถนนอันฟู่มีคาเฟ่และร้านอาหารมากมาย ที่มีเอกลักษณ์เฉพาะตัว เช่น 13DE MARZO หรือ ที่คนไทยรู้จักในชื่อ **คาเฟ่หมี** ที่มีเมนูกาแฟดอกไม้และของที่ระลึกเป็นน่องหมี นอกจากร้านอาหารและคาเฟ่แล้ว ถนนอันฟู่ยังมีร้านขายเสื้อผ้าแฟชั่น ร้านขายของใช้ในบ้าน และร้านค้าอื่นๆ ที่มีสไตล์เป็นของตัวเอง นำท่านชม **ตึกวูคัง** แลนด์มาร์กยุคคลาสสิก ด้วยสถาปัตยกรรมทรงสามเหลี่ยมสุดเก๋ ที่ผสมผสานกลิ่นอายตะวันตกและประวัติศาสตร์เซี่ยงไฮ้ไว้อย่างลงตัว จุดถ่ายรูปยอดฮิตที่ห้ามพลาด



นำท่านเดินทางสู่ **ย่านชินเทียนตี้** คือย่านสุดชิคของเชียงใหม่ที่ผสมผสานความเก่าและใหม่ได้อย่างลงตัว อาคารเก่าหินสโตร์ “ซิคูเหมิน” ถูกรีโนเวตให้กลายเป็นย่านไลฟ์สไตล์สุดทันสมัย เต็มไปด้วยคาเฟ่ บาร์ ร้านอาหาร และร้านค้าไฮเทคที่สะท้อนรสนิยมของคนเมือง จุดที่ไม่ควรพลาดคือร้าน **HARMAY** ร้านเครื่องสำอางชื่อดังที่ไวรัลบนอินเทอร์เน็ต โดดเด่นด้วยการตกแต่งแนวโกดังมินิมอลและการจัดสินค้าแบบศิลป์ที่ทำให้บรรยากาศเหมือนเดินอยู่ในแกลเลอรี เป็นทั้งแหล่งช้อปปิ้งและมุมถ่ายรูปสุดเท่กลางย่านแฟชั่นของเชียงใหม่ อีกทั้งยังมีเครื่องสำอางเคาเตอร์แบรนด์ในราคาย่อมเยา

คำ อิสระอาหารเพื่อความสะดวกในการท่องเที่ยว

ที่พัก HOLIDAY INN EXPRESS HOTEL เทียบเท่าหรือระดับ 4 ดาวท้องถิ่น





Day2 หอไข่มุก – Starbucks Reserve Roastery Shanghai – เรือหลุยส์ วิตตอง

– ตึกต้นไม้ 1,000 ต้น – ร้านหยกจิน – อุโมงค์เลเซอร์ – หาดไว่ทาน – ถนนนานกิงลู – POP MART

เช้า บริการอาหาร ณ ห้องอาหารของโรงแรม
นำท่านสัมผัสเสน่ห์ของมหานครเซี่ยงไฮ้ เมืองเศรษฐกิจอันดับต้นๆ ของจีน ที่เต็มไปด้วยแลนด์มาร์กทันสมัยและบรรยากาศสุดคลาสสิก เริ่มต้นด้วยการถ่ายภาพเป็นที่ระลึกกับ **หอไข่มุก (ไม่ขึ้นตึก)** สัญลักษณ์สำคัญของเมืองที่สะท้อนความยิ่งใหญ่ของเซี่ยงไฮ้ในมุมมองริมแม่น้ำหวงผู่ แวะชม **Starbucks Reserve Roastery Shanghai** หนึ่งในสตาร์บัคส์ที่ใหญ่และหรูหราที่สุดในโลก โดดเด่นทั้งดีไซน์และประสบการณ์กาแฟระดับพรีเมียม ตื่นตาตื่นใจกับ **เรือหลุยส์ วิตตอง** แลนด์มาร์กแฟชั่นลอยน้ำสุดเอ็กซ์คลูซีฟ ที่สะท้อนภาพลักษณ์ความหรูหราของเมืองเซี่ยงไฮ้ในมุมมองใหม่



เที่ยง บริการอาหาร ณ ภัตตาคาร
ชมสถาปัตยกรรมสุดสร้างสรรค์ **ตึกต้นไม้ 1,000 ต้น** อาคารสีเขียวแนวคิดรักษ์โลก ที่ผสมผสานธรรมชาติเข้ากับเมืองได้อย่างลงตัว

นำท่านชม **ร้านหยกจิน** แหล่งรวมหยกจินแท้ งานแกะสลักประณีตตามความเชื่อจีนโบราณ หยกถือเป็นสัญลักษณ์แห่งความเป็นสิริมงคล ความมั่งคั่ง และการคุ้มครอง เหมาะสำหรับเลือกซื้อเป็นของขวัญหรือของที่ระลึก



จากนั้นนำท่านสัมผัสประสบการณ์สุดตื่นตาตื่นใจกับ **อุโมงค์เลเซอร์** การเดินทางใต้แม่น้ำหวงผู่ พร้อมแสง สี เสียง และเอฟเฟกต์เลเซอร์สุดล้ำ เชื่อมต่อฝั่งเดอะบันด์และผู้ตง ให้ท่านได้ชมความทันสมัยของมหานครในมุมมองที่แตกต่าง

จากนั้นนำท่านสู่ **หาดไว่ทาน** แลนด์มาร์กสุดคลาสสิก ชมอาคารสไตล์ยุโรปเรียงรายริมแม่น้ำ ตัดกับฝั่งเมืองใหม่ที่ทันสมัยอย่างลงตัว อิสระช้อปปิ้งบน **ถนนนานกิง** ถนนคนเดินชื่อดัง ศูนย์รวมสินค้า แบรินด์ดัง และร้านค้าท้องถิ่นมากมาย เอาใจสายอาร์ตและนักสะสมกับ **POP MART** สาขาถนนนานกิง แหล่งรวมพิกเกอร์และอาร์ตทอยยอดนิยม ที่ใครมาเซี่ยงไฮ้ก็ไม่ควรพลาด



ค่า บริการอาหาร ณ ภัตตาคาร พิเศษ ... **เมนูบุฟเฟ่ชาบู ปิ้งย่าง**
ที่พัก **HOLIDAY INN EXPRESS HOTEL** เทียบเท่าหรือระดับ 4 ดาวท้องถิ่น



Day3 สวนสนุกดิสนีย์แลนด์ (รวมค่าเช่ารถรับส่ง มีไกด์ และมีคูปองค่าบริการ)

เช้า บริการอาหารเช้า ณ ห้องอาหารของโรงแรม

รวมรถรับส่ง โรงแรม-สวนสนุก รวมค่าบัตรเข้าสวนสนุก

นำท่านเดินทางสู่ **สวนสนุกดิสนีย์แลนด์ เชียงไฮ้** สวนสนุกระดับโลกที่ผสมผสานมนตร์วิเศษของดิสนีย์เข้ากับวัฒนธรรมจีนอย่างลงตัว ใหญ่ที่สุดในเอเชีย และเต็มไปด้วยความสนุกในทุกก้าวที่เดินเข้าไป

อิสระอาหารกลางวัน และเย็น เพื่อความสะดวกในการท่องเที่ยว

ที่พัก HOLIDAY INN EXPRESS HOTEL เทียบเท่าหรือระดับ 4 ดาวท้องถิ่น

หมายเหตุ

วันเข้าสวนสนุกอาจมีการสลับวันโดยไม่แจ้งล่วงหน้า **และทราบวันเข้าสวนสนุกก่อนการเดินทาง 3-7 วัน**
หากท่านไม่ต้องการเข้าสวนสนุกโปรดแจ้งก่อนการเดินทางไม่น้อยกว่า 14 วัน บริษัทฯ คำนวณค่าบัตร 2,000 บาท/ท่าน
บัตรเข้าสวนสนุกของบริษัทฯ ไม่สามารถอัพเกรด Early Park Entry Pass (บัตรเสริมเข้าสวนสนุกก่อนเวลาเปิด)



Day4 ตลาดร้อยปี เฉินหวังเหมียว – THE NORTH BUND GREEN LAND – EKA TIANWU

– ร้านสมุนไพรจีน – ร้านยางพาราจีน – FLORENTIA VILLAGE OUTLET – สนามบินเซี่ยงไฮ้ผู้ตง

เช้า บริการอาหาร ณ ห้องอาหารของโรงแรม

จากนั้นนำท่านเดินทางสู่ **ตลาดร้อยปี เฉินหวังเหมียว** แหล่งท่องเที่ยวและช้อปปิ้งชื่อดัง ที่รายล้อมด้วยสถาปัตยกรรมจีนโบราณ เดินไปด้วยร้านค้า ของฝาก และอาหารท้องถิ่นขึ้นชื่อ สัมผัสบรรยากาศจีนดั้งเดิมใจกลางมหานคร หลังจากนั้นพักผ่อนและเล่นที่ **THE NORTH BUND GREEN LAND** สวนสาธารณะริมแม่น้ำ บรรยากาศสบายๆ พร้อมวิวเส้นขอบฟ้าเซี่ยงไฮ้ที่สวยงาม

เที่ยง บริการอาหาร ณ ภัตตาคาร พิเศษ ... **เมนูเสี่ยวหลงเปา**

นำท่านเดินทางสู่ **EKA TIANWU** แหล่งไลฟ์สไตล์และครีเอทีฟเปซสุดชิคของเซี่ยงไฮ้ ที่นำโกดังและอาคารอุตสาหกรรมเก่ามาปรับโฉมใหม่ ผสมผสานศิลปะ ดีไซน์ และวัฒนธรรมร่วมสมัยได้อย่างลงตัว เดินไปด้วยคาเฟ่ ร้านอาหาร แกลเลอรี และร้านงานคราฟต์เหมาะสำหรับเดินเล่น ถ่ายภาพ และสัมผัสอีกมุมหนึ่งของเซี่ยงไฮ้ที่แตกต่างจากย่านท่องเที่ยวทั่วไป



นำท่านชม **ร้านสมุนไพรจีน** สัมผัสภูมิปัญญาการแพทย์แผนจีน ชมและเลือกซื้อสมุนไพรจีนหลากหลายชนิด ที่ใช้บำรุงร่างกายและเสริมสุขภาพตามตำรับโบราณ และ **ร้านยางพาราจีน** เลือกชมผลิตภัณฑ์จากยางพาราคุณภาพ อาทิ หมอนและที่นอนยางพาราผลิตจากวัสดุธรรมชาติ เน้นการรองรับสรีระและการพักผ่อนอย่างมีคุณภาพ

ปิดท้ายวันด้วยการอิสระช้อปปิ้งที่ **FLORENTIA VILLAGE OUTLET** เอาท์เล็ตสไตล์ยุโรป ศูนย์รวมแบรนด์ชั้นนำระดับโลกในราคาพิเศษ ท่ามกลางบรรยากาศเมืองอิตาเลียนสุดคลาสสิก

ค่ำ อิสระอาหารเพื่อความสะดวกในการท่องเที่ยว

ได้เวลาอันสมควรนำท่านเดินทางเข้าสู่ **สนามบินเซี่ยงไฮ้ผู้ตง** เพื่อกลับประเทศไทย



Day5 สนามบินสุวรรณภูมิ

00.15 นำท่านเดินทางสู่ **สนามบินสุวรรณภูมิ ประเทศไทย** เที่ยวบินที่ **FM847** (ไม่มีอาหารบนเครื่อง)

04.05 เดินทางถึง **สนามบินสุวรรณภูมิ ประเทศไทย** โดยสวัสดิภาพ ... พร้อมความประทับใจ

✔ อัตราค่าบริการนี้รวม



ค่าตัวเครื่องบินไป-กลับพร้อมคณะ



ค่าภาษีสนามบินทุกแห่งที่มี



ค่าน้ำหนักกระเป๋าสัมภาระ
เป็นไปตามสายการบินกำหนด



ค่าจ้างมัคคุเทศก์คอยบริการตลอด
การเดินทาง



ค่าอาหารตามมือที่ระบุในรายการ



ค่ารถรับ-ส่ง และนำเที่ยวตามรายการ



ค่าที่พักตามที่ระบุในรายการ
พักห้องละ 2-3 ท่าน



ค่าเข้าชมสถานที่ต่างๆ ตามรายการ



ค่าประกันอุบัติเหตุระหว่างเดินทาง
วงเงินท่านละ 1,000,000 บาท
เงื่อนไขตามกรมธรรม์



ค่าบริการซึ่งได้รวมภาษีมูลค่าเพิ่ม 7% แล้ว
ถ้าบริษัทสามารถ หัก ภาษี ณ ที่จ่าย 3%
(ยอดก่อนภาษีมูลค่าเพิ่ม)



ค่าน้ำดื่มวันละ 1 ขวดต่อท่าน

✘ อัตราค่าบริการนี้ไม่รวม



ค่าใช้จ่ายส่วนตัวนอกเหนือจากรายการที่ระบุ เช่น ค่าทำหนังสือเดินทาง, ค่าโทรศัพท์, ค่าโทรศัพท์
ทางไกล, ค่าอินเทอร์เน็ต, ค่าซักรีด, มีนิบาร์ในห้อง (กรุณาสอบถามจากหัวหน้าทัวร์ก่อนการใช้บริการ)



ค่าดำเนินการอื่นๆ สำหรับผู้ที่ไม่ได้ถือหนังสือเดินทางสัญชาติไทย ค่าดำเนินการ
แจ้งเข้า-ออกประเทศ



ค่าอาหารพิเศษที่นอกเหนือจากที่รายการทัวร์กำหนด และ รวมถึงการริเคิวอาหารพิเศษต่างๆ
เช่น อาหารเจ มังสวิรัต อาหารทะเล เป็นต้น



ค่าบริการอื่นๆ เพิ่มของสายการบิน เช่น ที่นั่ง อาหาร วิลแชร์ และ บริการเสริมอื่น (ถ้ามี)



ค่าทิปคนขับรถ หัวหน้าทัวร์และมัคคุเทศก์ท้องถิ่น

เงื่อนไขการยกเลิกการเดินทาง

1. กรณีที่นักท่องเที่ยวต้องการ **ขอยกเลิกการเดินทาง เลื่อน หรือ เปลี่ยนแปลงการเดินทาง** นักท่องเที่ยว (ผู้มีรายชื่อในเอกสารการจอง) จะต้อง อีเมล เพื่อลงนามในเอกสารแจ้งยืนยันยกเลิกการจอง กับทางบริษัทเป็นลายลักษณ์อักษรเท่านั้น ทางบริษัทไม่รับยกเลิกการจองผ่านทางโทรศัพท์ ไม่ว่าจะกรณีใดๆ ทั้งสิ้น

2. กรณีนักท่องเที่ยวต้องการ **ขอรับเงินค่าบริการคืน** กรุณาส่งเอกสารทางอีเมล เอกสารที่ใช้ประกอบการขอรับเงินคืนรายละเอียดดังนี้

- หน้าสมุดบัญชีธนาคารที่ต้องการให้นำเงินเข้า
- ใบเรียกเก็บเงิน หรือ หลักฐานการชำระค่าบริการต่างๆ ทั้งหมด
- พาสปอร์ตหน้าแรกของผู้เดินทาง

**** กรณีมอบอำนาจจะต้องมีหนังสือมอบอำนาจ และ สำเนาบัตรประชาชนของผู้รับมอบอำนาจ ****

เงื่อนไขการคืนเงินค่าบริการดังนี้

**แจ้งยกเลิกก่อนเดินทาง
ตั้งแต่ 30 วันขึ้นไป**

คืนค่าใช้จ่ายทั้งหมด หรือ หักค่าใช้จ่ายจริงที่เกิดขึ้น
(กรณีวันเดินทางตรงกับช่วงวันหยุดนักขัตฤกษ์ ไม่ว่าจะวันใดวันหนึ่ง ทางบริษัทขอสงวนสิทธิ์ในการยกเลิกการเดินทางไม่น้อยกว่า 55 วัน)

**แจ้งยกเลิกก่อนเดินทาง
15-29 วัน**

**เก็บค่าใช้จ่ายท่านละ 50% ของค่าทัวร์
หรือ หักค่าใช้จ่ายจริงที่เกิดขึ้น**
(กรณีที่ค่าใช้จ่ายตามจริงมากกว่ากำหนด ทางบริษัทขอสงวนสิทธิ์ในการเรียกเก็บค่าใช้จ่ายเพิ่ม)

**แจ้งยกเลิกก่อนเดินทาง
0-14 วัน**

เก็บค่าใช้จ่ายท่านละ 100% ของค่าทัวร์



ข้อมูลสำคัญเกี่ยวกับโรงแรมที่พักที่ท่านควรรทราบ

1. เนื่องจากการวางแผนผังห้องพักของแต่ละโรงแรมแตกต่างกัน เช่น ห้องพักแบบห้องเดี่ยว (Single) ห้องพักแบบห้องคู่ 2 ท่าน (Twin/Double) และ ห้องพักแบบ 3 ท่าน / 3 เตียง (Triple Room) จึงอาจทำให้ห้องพักแต่ละประเภท อาจจะไม่ติดกัน หรือ อยู่คนละชั้นกัน และบางโรงแรมอาจจะไม่มีห้องพักแบบ 3 ท่าน ซึ่งถ้าต้องการเข้าพัก 3 ท่าน อาจจะต้องเป็น 1 เตียงใหญ่ กับ 1 เตียงพับเสริม หรือ อาจมีความจำเป็นต้องแยกห้องพักเป็นห้องคู่ 1 ห้อง (Twin/Double) และ ห้องเดี่ยว 1 ห้อง (Single) ไม่ว่าจะกรณีใดๆ ทางบริษัทขอสงวนสิทธิ์ในการเรียกเก็บค่าบริการเพิ่มตามจริงที่เกิดขึ้นจากนักท่องเที่ยว
2. กรณีที่มีงานจัดประชุมนานาชาติ (Trade Fair) เป็นผลให้ค่าโรงแรมสูงขึ้นมาก และ ห้องพักในเมืองเต็ม บริษัทฯ ขอสงวนสิทธิ์ในการปรับเปลี่ยน หรือย้ายเมืองเพื่อให้เกิดความเหมาะสม
3. โดยส่วนใหญ่ตามธรรมเนียม ของห้องพักจะเป็นห้องพักที่ห้ามสูบบุหรี่ (Non Smoking Room) โดยทางโรงแรมอาจมีการติดตั้งอุปกรณ์ดับจับควันไว้ในห้อง กรณีที่มีการลักลอบสูบบุหรี่ในห้องพัก และถูกตรวจสอบได้ ผู้เข้าพักจำเป็นต้องชำระค่าปรับกับโรงแรม โดยตรง โดยค่าปรับขึ้นอยู่กับเงื่อนไขของแต่ละโรงแรม



ข้อมูลสำคัญเกี่ยวกับสายการบินที่ท่านควรรทราบ

1. เกี่ยวกับที่นั่งบนเครื่องบิน เนื่องจากบัตรโดยสาร เป็นแบบหมู่คณะ (ราคาพิเศษ) สายการบินจึงขอสงวนสิทธิ์ในการเลือกที่นั่งบนเครื่องบินทุกกรณี แต่ทางบริษัทจะพยายามให้มากที่สุด ให้ลูกค้าผู้เดินทางที่มาด้วยกันได้นั่งด้วยกัน หรือใกล้กันให้มากที่สุดเท่าที่จะสามารถทำได้
2. กรณีที่ท่านเป็นมุสลิม หรือ นับถือศาสนาอิสลาม หรือ แพ้อาหารบางประเภท โปรดระบุมาให้ชัดเจนในขั้นตอนการจอง กรณีที่แจ้งล่วงหน้าก่อนเดินทางกะทันหัน อาจมีค่าใช้จ่ายเพิ่มเพื่อชำระกับเมนูใหม่ที่ต้องการ เพราะเมนูเดิมของคุณ ไม่สามารถยกเลิกได้
3. บางสายการบินอาจมีเงื่อนไขเกี่ยวกับการให้บริการอาหารบนเครื่องบินแตกต่างกัน ขอให้ท่านทำความเข้าใจถึงวัฒนธรรมประจำชาติ ของแต่ละสายการบินที่กำลังให้บริการท่านอยู่
4. สายการบินอาจมีการงดเสิร์ฟอาหาร และเครื่องดื่ม หรือเปลี่ยนแปลงรูปแบบอาหาร ขึ้นอยู่กับสายการบินเป็นผู้กำหนด



เงื่อนไข และข้อควรทราบอื่นๆ ที่ท่านควรทราบ

1. ทัวرنีสำหรับผู้มีวัตถุประสงค์เพื่อการท่องเที่ยวเท่านั้น
2. ทัวرنีขอสงวนสิทธิ์สำหรับผู้เดินทางที่ถือหนังสือเดินทางธรรมดา (หน้าปกสีน้ำตาล / เลือดหมู) เท่านั้น กรณีที่ท่านถือหนังสือเดินทางราชการ (หน้าปกสีน้ำเงินเข้ม) หนังสือเดินทางทูต (หน้าปกสีแดงสด) และต้องการเดินทางไปพร้อมคณะทัวร์ อันมีวัตถุประสงค์เพื่อการท่องเที่ยว โดยไม่มีจดหมายเชิญ หรือ เอกสารใดเชื่อมโยงเกี่ยวกับการขออนุญาตการใช้หนังสือเดินทางพิเศษอื่นๆ หากไม่ผ่านการอนุมัติของเคาน์เตอร์เช็คอิน ด้านตรวจคนเข้าเมือง ทั้งฝั่งประเทศไทย (ต้นทาง) ขาวอก และ ต่างประเทศ (ปลายทาง) ขาเข้า ไม่ว่ากรณีใดก็ตาม ทางบริษัทขอสงวนสิทธิ์ไม่รับผิดชอบความผิดพลาดที่จะเกิดขึ้นในส่วนนี้ ไม่ว่าส่วนใดส่วนหนึ่ง
3. ทัวرنีนี้เป็นทัวร์แบบเหมาจ่ายล่วงหน้าเรียบร้อยแล้วทั้งหมด หากท่านไม่ได้ร่วมเดินทางหรือใช้บริการตามที่ระบุไว้ในรายการ ไม่ว่าจะบางส่วนหรือทั้งหมด หรือถูกปฏิเสธการเข้า-ออกเมือง หรือด้วยเหตุผลใดๆ ก็ตาม ทางบริษัทขอสงวนสิทธิ์ไม่คืนเงินค่าบริการ ไม่ว่าจะบางส่วนหรือทั้งหมดให้แก่ท่านไม่ว่ากรณีใดๆ ก็ตาม
4. ทางบริษัทขอสงวนสิทธิ์ไม่รับผิดชอบค่าเสียหายจากความผิดพลาดในการสะกดชื่อ นามสกุล คำนำหน้าชื่อ เลขที่หนังสือเดินทาง เลขที่วีซ่า และอื่นๆ เพื่อใช้ในการจองตั๋วเครื่องบิน ในกรณีที่นักท่องเที่ยว หรือ เอเจนตีไม่ได้ส่งหน้าหนังสือเดินทาง และ หน้าวีซ่ามาให้กับทางบริษัทพร้อมการชำระเงินมัดจำหรือส่วนที่เหลือทั้งหมด
5. ทางบริษัทขอสงวนสิทธิ์ในการเปลี่ยนแปลงรายการการเดินทางตามความเหมาะสม เพื่อให้สอดคล้องกับ สถานการณ์ ภูมิอากาศ และเวลา ณ วันที่เดินทางจริงของประเทศที่ท่านเดินทาง ทั้งนี้ ทางบริษัทจะคำนึงถึงความปลอดภัย และ ประโยชน์ของลูกค้าเป็นสำคัญ
6. ทางบริษัทขอสงวนสิทธิ์ไม่รับผิดชอบต่อความเสียหายหรือค่าใช้จ่ายใดๆ ที่เพิ่มขึ้นของนักท่องเที่ยวที่ไม่ได้เกิดจากความผิดของทางบริษัท เช่น ภัยธรรมชาติ การจลาจล การนัดหยุดงาน การปฏิบัติ อุบัติเหตุ ความเจ็บป่วย ความสูญหายหรือเสียหายของสัมภาระ ความล่าช้า เปลี่ยนแปลง หรือการบริการของสายการบิน เหตุสุดวิสัยอื่น เป็นต้น
7. อัตราค่าบริการนี้คำนวณจากอัตราแลกเปลี่ยนเงินตราต่างประเทศ ณ วันที่ทางบริษัทเสนอราคา ดังนั้น ทางบริษัทขอสงวนสิทธิ์ในการปรับราคาค่าบริการเพิ่มขึ้น ในกรณีที่มีการเปลี่ยนแปลงอัตราแลกเปลี่ยนเงินตราต่างประเทศ ค่าตัว เครื่องบิน ค่าภาษีน้ำมัน ค่าภาษีสนามบิน ค่าประกันภัยสายการบิน การเปลี่ยนแปลงเที่ยวบิน ฯลฯ ที่ทำให้ต้นทุนสูงขึ้น
8. มีบุคคล พนักงาน หรือตัวแทนของทางบริษัท ไม่มีอำนาจในการให้คำสัญญาใดๆ แก่บริษัท เว้นแต่มีเอกสารลงนามโดยผู้มีอำนาจของบริษัทกำกับเท่านั้น
9. นักท่องเที่ยวต้องมีความพร้อมในการเดินทางทุกประการ หากเกิดเหตุสุดวิสัยใดๆ ระหว่างรอการเดินทาง อันไม่ใช่เหตุที่เกี่ยวข้องกับทางบริษัท อาทิ วีซ่าไม่ผ่าน เกิดอุบัติเหตุที่ไม่สามารถควบคุมได้ นอกเหนือการควบคุมและคาดหมาย ทางบริษัทจะรับผิดชอบคืนค่าทัวร์เฉพาะส่วนที่บริษัทยังไม่ได้ชำระแก่ทางผู้ค้าของทางบริษัท หรือจะต้องชำระตามข้อ ตกลงแก่ผู้ค้าตามหลักปฏิบัติเท่านั้น
10. คณะทัวร์นี้ เป็นการชำระค่าใช้จ่ายทั้งหมดแบบผูกขาดกับตัวแทนบริษัทที่ได้รับการรับรองอย่างถูกต้อง ณ ประเทศปลายทาง ซึ่งบางส่วนของโปรแกรมอาจจำเป็นต้องท่องเที่ยวอันเป็นไปตามนโยบายของประเทศปลายทางนั้นๆ กรณีที่ท่านไม่ต้องการใช้บริการส่วนใดส่วนหนึ่ง ไม่ว่ากรณีใดก็ตาม จะไม่สามารถคืนค่าใช้จ่ายให้ได้ และ อาจมีค่าใช้จ่ายเพิ่มเติมขึ้น ตามมาเป็นบางกรณี ทางบริษัทขอสงวนสิทธิ์ในการเรียกเก็บค่าใช้จ่ายที่เกิดขึ้นจริงทั้งหมดกับผู้เดินทาง กรณีที่เกิดเหตุการณ์นี้ขึ้น ไม่ว่ากรณีใดก็ตาม
11. กรณีลูกค้าที่จองเฉพาะทัวร์ไม่รวมบัตรโดยสารโดยเครื่องบิน (จอยด์แลนด์ทัวร์ ชื่อตัวเครื่องบินแยกเอง) ในวันเริ่มทัวร์ (วันที่หนึ่ง) ท่านจำเป็นจะต้องมารอคณะท่านั้น ทางบริษัทไม่สามารถให้คณะ รอท่านได้ ไม่ว่ากรณีใดก็ตาม กรณีที่ไฟล์ชของท่านถึงช้ากว่าคณะ และ ยืนยันเดินทาง ท่านจำเป็นจะต้องเดินทางตามคณะไปยังเมือง หรือ สถานที่ท่องเที่ยวที่คณะอยู่ในเวลานั้นๆ กรณีนี้ จะมีค่าใช้จ่ายเพิ่ม ท่านจำเป็นจะต้องชำระค่าใช้จ่ายที่ใช้ในการเดินทางด้วยตนเองทั้งหมดเท่านั้น ไม่ว่า กรณีใดก็ตาม และ ทางบริษัทขอสงวนสิทธิ์ไม่สามารถชดเชย หรือ กดแทน หากท่านไม่ได้ท่องเที่ยวเมือง หรือ สถานที่ท่องเที่ยวใดๆ สถานที่หนึ่ง ทุกกรณี เนื่องจากเป็นการชำระแบบเหมาจ่ายกับตัวแทนแล้วทั้งหมด