

บริษัท มิรันตีทริป จำกัด

(MIRANTEE TRIP Co.,Ltd.)

119/32 ม.อัมรินทร์ 3 พัง 4 ซอยสายไหม 15 เขตสายไหม แขวงสายไหม กรุงเทพฯ 10220

Tel : 02-0828488, 086-8225555, อีเมลล์ : tripmirantee@gmail.com TAX ID : 0135559021341

nnn 11/08779



WDTFU006

เจ็ท 6วัน 5คืน

Vietjet Air.com

เที่ยว 3 อุทยานดัง

สี่ดรุณี ป่าเผิงโกว ต่ากู่ปิงชวณ

"ทัวร์ไม่ลงร้านช้อปปิ้ง"

ราคาเริ่มต้น

21,888.-

เดินทาง กุมภาพันธ์ - เมษายน 2569

ภูเขาสี่ดรุณี, อุทยานป่าเผิงโกว, อุทยานสวรรค์ภูผาศิมะต่ากู่ปิงชวณ
ห้องสมุดจงซูเก้อ, แพนด้าเซลฟ์

เมนูพิเศษ!!
บุฟเฟ่ต์ชาบูหม่าล่า

ฟรีโรงแรม 4 ดาวทุกคืน

น้ำหนักกระเป๋า 20 กิโลกรัม

อาหารครบทุกมื้อ

เดินทางโดยสายการบิน (VZ) : ขึ้นเครื่องสนามบินสุวรรณภูมิ

VZ 3680 BKK (กรุงเทพฯ) - TFU (เทียนฟู) 17:50 - 22:00 น.

VZ 3681 TFU (เทียนฟู) - BKK (กรุงเทพฯ) 23:00 - 01:15+1 น.



โหลดกระเป๋าสัมภาระได้น้ำหนักไม่เกิน 20 กก. และถือขึ้นเครื่องบินได้น้ำหนักไม่เกิน 7 กก.



PASSPORT ต้องมีอายุใช้งานคงเหลือไม่น้อยกว่า 6 เดือน ณ วันกลับ

วันที่	โปรแกรม	อาหาร			โรงแรม
		เช้า	เที่ยง	เย็น	
1	สนามบินสุวรรณภูมิ • สนามบินเฉิงตู เทียนฟู				JIUDING INTERNATIONAL 5* หรือเทียบเท่า
2	เฉิงตู • อุทยานภูเขาสี่ตรุณี • หุบเขาขวงเฉียวโกว • เมืองตูเจียงเอี้ยน - สะพานหนาวเฉียว • ชมแสงสีฟ้า Blue Tears				LAVANDE HOTEL 4* หรือเทียบเท่า
3	เมืองตูเจียงเอี้ยน • อุทยานปี้เฉิงโกว(รวมอุทยาน) • ทะเลสาบราชามังกร • ทะเลสาบปิ่นหยาง • น้ำตกไป่หลง • เมืองเม่าเสียน				WEST QIANG HOMELAND HOTELL 4* หรือเทียบเท่า
4	เมืองเม่าเสียน • อุทยานสวรรค์ธารน้ำแข็งต้ากู่ (รวมกระเช้า ขึ้น-ลง) • นั่งกระเช้าต้ากู่ปิงชว่น • ทะเลสาบต้ากู่ • เมืองตูเจียงเอี้ยน • แพนด้าเซลฟี่				LAVANDE HOTEL 4* หรือเทียบเท่า
5	ร้านหนังสือจงซูเก๋อ • เมืองเฉิงตู • ถนนคนเดินชุนซีลู่ • แพนด้าป็นตีก IFS ถนนคนเดินไท่กูหฺสึ • Global Center SKP ชมการแสดงแสงสียามค่ำคืน				RIGHTWAY XIYUE HOTEL 5* หรือเทียบเท่า
6	เฉิงตู • เมืองโบราณลั่วไต้ • ถนนโบราณชอยกว้างชอยแคบ • ร้าน POP MART สนามบินสุวรรณภูมิ (กรุงเทพฯ)				

กรุงเทพฯ (สนามบินสุวรรณภูมิ) • สนามบินเฉิงตู เทียนฟู

📶 (-/-/-)

DAY1₃

14.30 น. คณะเดินทางพร้อมกันที่ สนามบินสุวรรณภูมิอาคารผู้โดยสารขาออก **เคาน์เตอร์สายการบิน VIETJET AIR** โดยมีเจ้าหน้าที่ให้การต้อนรับและอำนวยความสะดวกแจกเอกสารลงทะเบียนติดแท็กกระเป๋า

*** หมายเหตุ : เคาน์เตอร์เช็คอินปิดบริการก่อนเวลาเครื่องออก 60 นาที และไม่มีประกาศเตือนผู้โดยสารขึ้นเครื่อง ดังนั้นผู้โดยสารจำเป็นต้องพร้อม ณ ประตูขึ้นเครื่องก่อนเวลาเครื่องออกอย่างน้อย 45 นาที ***

17.50 น. นำท่านเดินทางสู่สนามบินเฉิงตู เทียนฟู ประเทศจีน **เที่ยวบินที่ VZ3680**

22.00 น. เดินทางถึง สนามบินเฉิงตู นำท่านผ่านด่านตรวจคนเข้าเมืองรับกระเป๋าสัมภาระ หลังจากนั้นนำท่านเดินทางเข้าสู่ที่พัก เวลาท้องถิ่นเร็วกว่าประเทศไทย 1 ชั่วโมง (เพื่อความสะดวกในการนัดหมาย กรุณาปรับนาฬิกาของท่านเป็น **เวลาท้องถิ่น**) เมืองเฉิงตู ซึ่งเป็นเมืองหลวงของมณฑลเสฉวน ตั้งอยู่บริเวณลุ่มแม่น้ำหมินใจกลางมณฑล มีภูมิประเทศราย

รอบไปด้วยเทือกเขา และมีสภาพภูมิอากาศที่เหมาะสมต่อการประกอบอาชีพเกษตรกรรม โดยมีฤดูร้อนที่อบอุ่น ฤดูหนาวที่ไม่หนาวนัก และมีปริมาณความชื้นสูง ประชากรเมืองเฉิงตูมีราว 10 ล้านคน จัดเป็นอันดับ 3 ของประเทศจีน ในปัจจุบันเป็นศูนย์กลางด้านการเมือง การทหาร และด้านการศึกษาของภูมิภาคตะวันตกเฉียงใต้

ที่พัก JIUDING INTERNATIONAL หรือ เทียบเท่าระดับ 5 ดาว

DAY2

เฉิงตู • อุทยานภูเขาสี่ดรุณี (รวมรถอุทยาน) • เมืองตูเจียงเยี่ยน • สะพานหนานเฉียว
ชมแสงสีฟ้า Blue Tears 🌌 (B/L/D)

เช้า : 🌅รับประทานอาหารเช้า ณ ห้องอาหารโรงแรม (มื้อที่ 1)

นำท่านเดินทางสู่ [เขตอุทยานหุบเขาสี่ดรุณี](#) (ใช้เวลาเดินทางประมาณ 05.00-05.30 ชั่วโมง)

เที่ยง : 🌅รับประทานอาหารเที่ยง ณ ภัตตาคาร (มื้อที่ 2)

จากนั้นนำท่านเดินทางเข้าสู่ [ภูเขาสี่ดรุณี\(รวมรถอุทยาน\)](#) "ดรุณี" หรือ ชื่อภูเขาเรียงขนาน ตั้งอยู่ในมณฑลเสฉวน ประเทศจีน เป็นยอดเขา 4 ลูกที่เรียงรายติดต่อกันไปจากทิศเหนือถึงทิศใต้เป็นระยะทาง 3.5 กิโลเมตร โดยมีความสูงเหนือระดับน้ำทะเลแบ่งเป็น 6,250 เมตร/ 5,664 เมตร/ 5,454 เมตร และ 5,355 เมตร บนยอดเขาทั้ง 4 แห่งนี้จะมีหิมะปกคลุมตลอดทั้งปี ทำให้ดูเหมือนส่วนศีรษะที่คลุมด้วยผ้าสีขาวของหญิงสาว 4 คน จึงเป็นที่มาของชื่อ "ภูเขาสี่ดรุณี" นั่นเองพื้นที่บริเวณภูเขาสี่ดรุณีนั้นเป็นพื้นที่ชั้นหินแบบยุคโบราณ, เพราะเหตุผลที่ว่า ยอดเขามีลักษณะแปลกที่พบเห็นได้น้อย, บนยอดเขามีหิมะปกคลุมตลอดปี, ทำให้ได้รับฉายาว่า "ราชินีแห่งดินแดนเสฉวน" หรือ "ภูเขาศักดิ์สิทธิ์แห่งดินแดนทางทิศตะวันออก" มียอดเขาที่มีระดับความสูงน้ำทะเลสูงเกิน 5000 เมตร ถึง 61 ลูก, รอยต่อระหว่างภูเขามียอดบึงทะเลสาบอยู่ถึง 25 แห่ง มีน้ำตกอยู่ 120 กว่าแห่งหมายเหตุ: เป็นรถของอุทยานแบบรวม ไม่สามารถเหมารถได้

หลังจากนั้นนำท่านเที่ยวชม [ตูเจียงเยี่ยน](#) เมืองโบราณแห่งมณฑลเสฉวน ไม่ได้มีเพียงความงดงามของธรรมชาติเท่านั้น แต่ยังเต็มไปด้วยเรื่องราวของภูมิปัญญาโบราณที่เปลี่ยนแปลงและยกระดับการบริหารจัดการน้ำอย่างเป็นระบบ ซึ่งที่ตูเจียงเยี่ยนแห่งนี้ก็ได้กลายเป็นมรดกโลกโดย UNESCO อีกด้วย

หลังจากนั้น ไปที่ [สะพานหนานเฉียว แห่งเมืองตูเจียงเยี่ยน](#) สะพานโบราณเก่าแก่กว่า 2,000 ปี เป็นแลนด์มาร์คที่เต็มไปด้วยเสน่ห์ของสถาปัตยกรรมจีนโบราณที่ทอดยาวข้ามแม่น้ำ โดยเฉพาะตอนกลางคืน แสงไฟที่ประดับสะพานจะสะท้อนลงบนผิวน้ำกลายเป็นเจดสีฟ้าเงินที่สวยงามราวกับอยู่ในโลกแห่งจินตนาการ การจัดอันดับเป็นสถานที่ท่องเที่ยว สะพานหนานเฉียวได้ระดับ 5A ของจีนCN 🇨🇳 ที่นี้ยังเต็มไปด้วยร้านค้าต่างๆ ที่เรียงรายอยู่สองข้างทาง ไม่ว่าจะเป็นของที่ระลึกพื้นเมือง เสื้อผ้า เครื่องประดับ ไปจนถึงขนมท้องถิ่นและของกินที่หลากหลาย นักท่องเที่ยวสามารถเช่าชุดและแต่งหน้าเป็นพส.จีน ถ่ายรูปสวยๆ แบบจัดเต็มได้เลย



ค่า : ๒๑ รับประทานอาหารค่ำ ณ ภัตตาคาร (มื้อที่ 3)

ที่พัก LAVANDE HOTEL หรือเทียบเท่าระดับ 4 ดาว

DAY3

เมืองตูเจียงเอี้ยน • อุทยานปีเผิงโกว (รวมรถอุทยาน) • ทะเลสาบราชามังกร • ทะเลสาบปิ่นหยาง
น้ำตกไปหลง • เมืองเม่าเสี้ยน ๒๑ (B/L/D)

เช้า : ๒๑ รับประทานอาหารเช้า ณ ห้องอาหารของโรงแรม (มื้อที่ 4)

จากนั้นนำท่านเดินทางไปยัง เมืองหลี่เสี้ยน ที่ตั้งอยู่ใกล้กับอุทยานแห่งชาติปีเผิงโกวและยังเป็นจุดพักสำหรับ
นักท่องเที่ยวที่เดินทางไปยังปีเผิงโกว นำท่านสัมผัสสวรรค์แห่งธรรมชาติที่ อุทยานปีเผิงโกว ค้นพบมนต์เสน่ห์ของอุทยานปีเผิง
โกว สถานที่ที่ธรรมชาติรังสรรค์ความงดงามไว้อย่างน่าทึ่งเปล็ดเปลลิ่งกับภูเขาหิมะตระการตา ทะเลสาบสีมรกตใสราวกระจก
และป่าสีสนสดใสที่เปลี่ยนไปตามฤดูกาล โดยเฉพาะในฤดูใบไม้ร่วงที่ปกคลุมด้วยสีทองแดงและเหลืองระยิบระยับ **(รวมรถ
อุทยาน + รถกอล์ฟแล้ว)**



เที่ยง : 🍷 รับประทานอาหารกลางวัน ณ ภัตตาคาร (มื้อที่ 5)

นำท่านชม [ทะเลสาบราชามังกร](#) หรือ หลงหวังไห่เป็นหนึ่งในไฮไลต์สำคัญของอุทยานปีศาจโกวทะเลสาบแห่งนี้มีน้ำใสสะอาดราวกระจก สะท้อนภาพภูเขาหิมะและป่าไม้โดยรอบอย่างงดงาม นอกจากนี้ยังมี [ทะเลสาบปิ่นหยาง](#) ซึ่งเป็นอีกหนึ่งจุดเด่นที่ดึงดูดนักท่องเที่ยวเช่นกันถือเป็นจุดที่เหมาะสมสำหรับการเดินเล่นพักผ่อนและดื่มด่ำกับธรรมชาติอันเงียบสงบ อีกไฮไลท์คือ [น้ำตกไปหลง](#) เป็นอีกหนึ่งสถานที่สำคัญภายในอุทยานปีศาจโกว น้ำตกนี้มีความสูงและสวยงาม โดยกระแสน้ำจะไหลลงมาจากหน้าผาเหมือนม่านน้ำสีขาว เปรียบเสมือน "มังกรขาว" ที่กำลังพุ่งลงมาจากสวรรค์น้ำตกไปหลงถือเป็นจุดถ่ายภาพยอดนิยม เพราะล้อมรอบไปด้วยธรรมชาติอันเขียวชอุ่มและบรรยากาศสดชื่น นอกจากนี้ เสียงน้ำตกที่ดังกังวานช่วยสร้างความผ่อนคลาย (**หิมะขึ้นอยู่กับสภาพอากาศ และจุดท่องเที่ยวในอุทยานอาจมีการเปลี่ยนแปลงตามความเหมาะสม**)

หลังจากนั้นนำท่านเดินทางสู่ เมืองเม่าเสียน

ค่ำ : 🍷 รับประทานอาหารค่ำ ณ ภัตตาคาร (มื้อที่ 6)

[ที่พัก WEST QIANG HOMELAND HOTEL หรือเทียบเท่าระดับ 4 ดาว](#)

DAY4

เมืองเม่าเสียน • อุทยานสวรรค์ภูผาหิมะการ์เซีย (รวมรถอุทยาน) • นั่งกระเช้าต้ากู่ปิงชว่น
ทะเลสาบต้ากู่ • เมืองเม่าเสียน • แพนด้าเซลฟี่ 🍷 (B/L/D)

เช้า : 🍷 รับประทานอาหารเช้า ณ ห้องอาหารโรงแรม (มื้อที่ 7)

นำท่านเดินทางสู่ [อุทยานสวรรค์ภูผาหิมะการ์เซีย “ต้ากู่ปิงชว่น” \(รวมกระเช้าขึ้นลง+รถกอล์ฟ\)](#) ถือได้ว่าเป็นอุทยานสมบัติทางธรรมชาติที่ล้ำค่าของมณฑลเสฉวน ที่มีความงามไม่แพ้อุทยานและทะเลสาบใดใดบนโลกมนุษย์ อุทยานสวรรค์ภูผาหิมะการ์เซีย “ต้ากู่ปิงชว่น” ถูกค้นพบผ่านดาวเทียมเมื่อปี ค.ศ. 1992 โดยนักวิทยาศาสตร์ชาวญี่ปุ่น หลังจากได้ตรวจสอบพื้นที่จึงทราบว่าที่เป็นธารน้ำแข็งที่ตั้งอยู่ต่ำที่สุด ใหญ่ที่สุด และอายุน้อยที่สุดในโลก และยังคงตั้งอยู่ไม่ไกลจากตัวเมืองทำให้สามารถเดินทางไปท่องเที่ยวได้ง่าย ซึ่งคนในพื้นที่มีความเชื่อว่าภายในธารน้ำแข็งแห่งนี้มีเทพเจ้าศักดิ์สิทธิ์พิทักษ์อยู่ จึงทำให้ไม่มีใคร

สามารถพิชิตยอดเขาแห่งนี้ได้จุดที่สูงที่สุดมีความสูงจากระดับน้ำทะเลประมาณ 5,286 เมตรเป็นภูเขาน้ำแข็งที่ศักดิ์สิทธิ์ ชาวบ้านเชื่อว่ามิเทพเจ้าพิทักษ์ภูเขานี้ยังอยู่ ทำให้ภูเขานี้ยังมีเคยมีใครพิชิตยอดเขาได้



อุทยานสวรรค์ธารน้ำแข็ง ต่ากู่

เที่ยง : 🍷บริการอาหารเที่ยง ณ ภัตตาคาร (มื้อที่ 8)

หลังอาหารกลางวันนำท่าน [นั่งกระเช้าชมภูเขาน้ำแข็งหิมะ 3 ลูก](#) ที่เชื่อว่าเป็น สันหลังมังกรที่มีความงดงามจากเบื้องหน้าเป็น ภูเขาที่สูงชันตัดกับท้องฟ้าที่มีสีฟ้าครามสดใสและพระอาทิตย์สะท้อนนการเงยคล้ายตั้งภูเขาเงินระยิบระยับสะท้อนเข้าสู่สายตา ตั้งได้นั่งกระเช้าชมภูเขาสวรรค์ที่หาชมได้ยากยิ่งนัก จากนั้นนำท่าน [ชม 3 ทะเลสาบสวรรค์](#) ที่งดงามไม่แพ้ [จิ่วจ้ายโกว](#) [ทะเลสาบสาบจินฮวไท่](#) [ทะเลสาบหงษ์](#) [ลำธารคู่รัก](#) ทะเลสาบต่ากู่ และทะเลสาบที่ถือได้ว่าเป็นจุดที่สำคัญที่สุดในอุทยานแห่งนี้ [“ทะเลสาบต่ากู่”](#) หรือเรียกอีกชื่อหนึ่งว่า ทะเลสาบน้ำมนต์ขอพร เพราะชาวเผ่ามีการเล่าขานว่าเมื่อใดที่มีเรื่องเดือดร้อนใจ ให้มากราบไหว้เทพเจ้าศักดิ์สิทธิ์ที่คุ้มครองทะเลสาบนามูแห่งนี้จะทำให้เรื่องที่เดือดเนื้อร้อนใจคลายลงหรือต้องการขอพรต่อ องค์เทพเจ้าก็จะสมหวังตั้งใจหมาย ทำให้ทะเลสาบนี้ถือเป็นทะเลสาบที่มีความสำคัญยิ่งนัก มีประวัติความเป็นมาว่า 1,000 ปี ผ่านมา น้ำทะเลสาบนั้นจะมีสีที่ต่างกันไปแล้วแต่ช่วงฤดูกาล ในช่วงฤดูร้อนและช่วงใบไม้ผลินั้นน้ำทะเลสาบจะมีสีเขียว เข้มคล้ายตั้งหยกที่จมอยู่กันแม่น้ำ ในช่วงใบไม้ร่วงนั้นทะเลสาบจะเต็มไปด้วยสีส้มของใบไม้หลากหลายสีที่ร่วงหล่นลงจากต้น มาที่ทะเลสาบ ในช่วงหน้าหนาวจะเป็นสีขาวเต็มไปด้วยหิมะน้ำแข็งที่ดูแล้วคล้ายตั้งยืนอยู่ในยุโรปไม่เหมือนอยู่ในเมืองจีน จากนั้นนำท่านเดินทางกลับเข้าสู่ [เมืองตูเจียงเยียน](#) นำท่านชม [หิมิแพนด้านอนเซลฟี](#) หิมิแพนด้าที่นอนเซลฟี เป็นหนึ่งใน ประติมากรรมศิลปะที่น่ารักและโดดเด่น ตั้งอยู่ในเมืองตูเจียงเยียน โดยเราจะเห็นหิมิแพนด้านอนหงายพร้อมถือสมาร์ทโฟนไว้ในมือเหมือนกำลังถ่ายเซลฟี สะท้อนถึงการผสมผสานระหว่างวัฒนธรรมสมัยใหม่กับสัญลักษณ์ทางธรรมชาติอย่างหิมิแพนด้า โดยเมืองตูเจียงเยียนเป็นที่ตั้งของศูนย์อนุรักษ์หิมิแพนด้าเฉิงตู และต้องไม่พลาดชมความน่ารักของหิมิแพนด้า เห็นแล้วต้องอดใจไม่ไหวขอถ่ายรูปเป็นที่ระลึกกับหิมิแพนด้าตัวนี้กันเป็นแถว

ค่ำ : 🍷รับประทานอาหารค่ำ ณ ภัตตาคาร (มื้อที่ 9)

ที่พัก LAVANDE HOTELหรือเทียบเท่าระดับ 4 ดาว

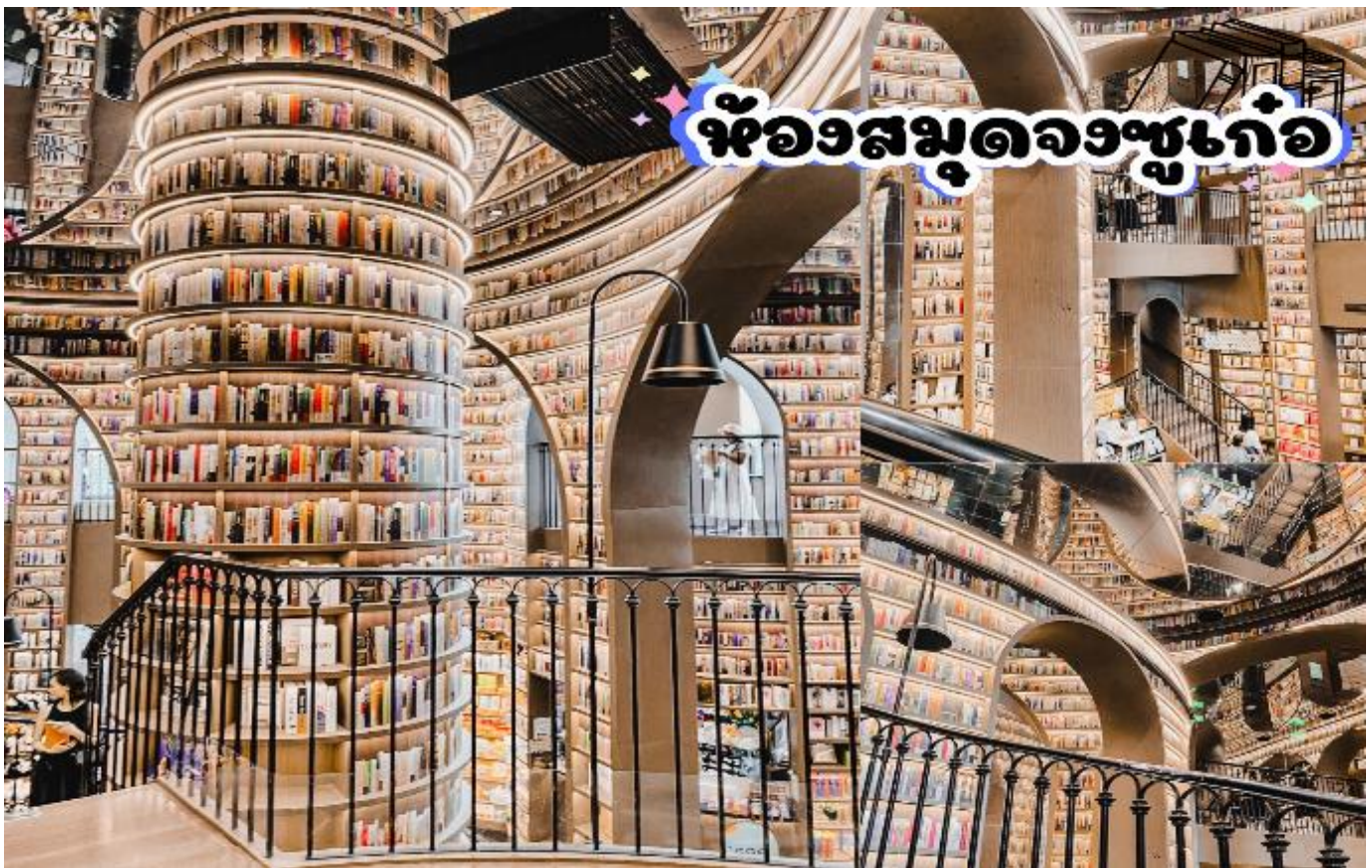
DAY5

ร้านหนังสือจิงซูเก๋อ • เมืองเม่าเสียน • เมืองเฉิงตู • ถนนคนเดินชุนซีลู่ • แพนด้าปิ่นตึก IFS
ถนนคนเดินไท่กุทลี่ Global Center SKP ชมการแสดงแสงสียามค่ำคืน

●(B/L/D)

เช้า : ●รับประทานอาหารเช้า ณ ห้องอาหารของที่พัก (มื้อที่ 10)

นำท่านชม [ร้านหนังสือจิงซูเก๋อ](#) โดดเด่นด้วยบันได ที่ตีเซเนอร์กล่าวเป็นบันไดสู่สรวงสวรรค์หนังสือที่ดูศักดิ์สิทธิ์และน่าพิศวง และชั้นวางหนังสือมีรูปทรงจากแรงบันดาลใจของคอมพิวเตอร์ ร้านหนังสือ สุดคูล บนชั้นของห้างสรรพสินค้า RéelMall ในย่านจิ้งอันกลางมหานครเฉิงไฮ้ สาธารณรัฐประชาชนจีน ออกแบบโดยสตูดิโอออกแบบ เพื่อเติมเต็มความสุขให้ลูกค้าผู้รักการอ่านหนังสือ ภายใต้คอนเซ็ปต์พื้นที่แห่งความสงบเงียบ พร้อมสเปซชวนผ่อนคลาย แตกต่างจากบรรยากาศพลุกพล่านภายนอก



หลังจากนั้นเดินทางสู่ [ถนนคนเดินชุนซีลู่](#) ย่านช้อปปิ้งหลายช่วงตึกของเฉิงตู ซึ่งเป็นย่านวัยรุ่น และขายสินค้าที่ทันสมัยทั้งสินค้าแบรนด์เนมและเสื้อผ้า รองเท้า กระเป๋า รวมถึงร้านขายของกินมากมาย จะเทียบกับทั้งละแวกสยาม ของกรุงเทพฯก็คงพอได้ ขอเตือนขาช้อปปิ้งทั้งหลายว่า ควรจำร้านรวงที่เดินผ่านหรือปักหมุดในแอปแผนที่ให้ดี เพราะนอกจากช้อปปิ้งไฮสตรีตทั้งแบรนด์จีนแบรนด์นอกตรงถนนสายหลักแล้ว ยังมีห้างสรรพสินค้า (Parkson หวังฝูจิ่ง ไท่ฝิงหยาง อิเซตัน อิโตะโยะกะโตะ ฯลฯ) ตรอกซอกซอย ร้านทุกอย่าง 10 หยวน นำท่านชมจุดเช็คอินที่หลายท่านควรมา [แพนด้ายักษ์](#) เป็นแพนด้าที่อ้วนน่ารักกำลังป่วยปิ่นตึกเป็นประติมากรรม [แพนด้ายักษ์แขวนอยู่บน อาคาร IFS](#) ในใจกลางเมืองเฉิงตู และเมื่อท่านเดินจนสุดถนนท่านได้พบกับ [จอสสาม 3 มิติ](#) ขนาดใหญ่ยักษ์ที่หัวถนนโดยท่านสามารถเห็นภาพสามมิติ ด้วยตาเปล่า จอสสามมิตินี้มีภาพน่ารักวนเวียนกันไปโดยฉพาะภาพที่สร้างความ สนใจให้กับนักท่องเที่ยวที่ผ่านไปมาก็คงไม่พ้นเจ้าหมีแพนด้าที่ต่าง ทำให้นักท่องเที่ยวต้องหยุดชมความน่ารัก



นำท่านเดินทางสู่ [ถนนไท่กุ่หลี่](#) แหล่งช้อปปิ้งสุดหรูใจกลางเฉิงตู

ผสมผสานสถาปัตยกรรมจีนโบราณกับความโมเดิร์น รวมแบรนด์หรู คาเฟ่ชิค ๆ และร้านอาหารสุดเก๋สวรรค์นักช้อปปิ้ง แฟชั่นไฮเอนด์-สตรีทแบรนด์ครบ จัดเต็มทั้ง Gucci, Chanel, Supreme ฯลฯ

เที่ยง : [🍷บริการอาหารเที่ยง ณ ภัตตาคาร \(มื้อที่ 11\)](#)

นำท่านเดินทางไปยัง [Global Center SKP](#) เป็นอาคารขนาดใหญ่ที่ถือว่าเป็นหนึ่งในอาคารที่ใหญ่ที่สุดในโลก มีพื้นที่ใช้สอยกว่า 1.7 ล้านตารางเมตร และมีทุกสิ่งที่คุณต้องการสำหรับการท่องเที่ยวแบบครบวงจร ตั้งแต่ห้างสรรพสินค้า โรงแรม สวนน้ำไนรม์ และศูนย์ประชุมขนาดใหญ่ โดยศูนย์การค้านี้เป็นแหล่งช้อปปิ้งระดับไฮเอนด์ที่รวมแบรนด์หรูจากทั่วโลก จุดเด่นของ SKP การตกแต่งหรูหราทันสมัย มอบประสบการณ์ช้อปปิ้งที่เหนือระดับ รวมร้านค้าแบรนด์ดังระดับโลก เช่น Louis Vuitton, Gucci, Chanel และ Hermes จุดไฮไลท์ อีกทั้งยังมี [น้ำตกกลางแจ้ง](#) ขนาดใหญ่ด้วย โดยน้ำตกนี้ตั้งอยู่ในพื้นที่ภายนอกอาคาร ซึ่งเป็นส่วนหนึ่งของการตกแต่งและสร้างบรรยากาศธรรมชาติรอบๆ อาคาร น้ำตกกลางแจ้งนี้สร้างความรู้สึกสดชื่นและเป็นจุดที่นักท่องเที่ยวสามารถเพลิดเพลินกับธรรมชาติและความสะดวกสบายได้อีกทางหนึ่ง

จากนั้นนำท่านชมแสงสียามค่ำคืนสุดอลังการที่ลานกลางห้าง SKP

ค่ำ : [🍷รับประทานอาหารค่ำ ณ ภัตตาคาร \(มื้อที่ 12\)](#)

[ที่พัก RIGHTWAY XIYUE HOTEL หรือเทียบเท่าระดับ 5 ดาว](#)

DAY 6

เฉิงตู • เมืองโบราณลั่วใต้ • ถนนโบราณชวยกว้างชวยแคบ • ร้าน POP MART
สนามบินสุวรรณภูมิ (กรุงเทพฯ)

[🍷\(B/L/-\)](#)

เช้า : [🍷รับประทานอาหารเช้า ณ ห้องอาหารของที่พักร \(มื้อที่ 13\)](#)

นำท่านเดินทางสู่ [เมืองโบราณลั่วใต้](#) หรือเมืองที่ถูกนิยามว่า “แกะดำ” ใน วัฒนธรรมเสฉวนบนที่ราบเฉิงตูของประเทศจีนมีหมู่บ้านกระจายตัวอยู่หลายแห่ง หนึ่งในนั้นคือหมู่บ้าน “ลั่วใต้” สาเหตุที่เรียกที่นี้ว่าเป็นหมู่บ้าน “แกะดำ” นั้นเป็นเพราะว่าคน

ในหมู่บ้านแห่งนี้พูดภาษาคนละภาษากับชาวบ้านใน หมู่บ้านรอบๆ และเมืองนี้ยังถูกใช้เป็นสถานที่ต้นแบบในการ์ตูนชื่อดังของ จีน อย่าง Big Fish & Begonia เป็นเรื่องราวของภูติน้อยที่แปลงกายเป็นโลมาสีแดง กับหนุ่มน้อยชาวประมง

เที่ยง : 🍀รับประทานอาหารเที่ยง ณ ภัตตาคาร(มื้อที่ 14)

จากนั้นนำท่านเที่ยวชม [ถนนโบราณความใจเชียงใหม่](#) แปลเป็นไทยได้ใจความ “ชอยกว้างชอยแคบ” จัดว่ามีเสน่ห์ ของความเป็นอาคารตกแต่งด้วยเรื่องราววิถีชีวิตการเป็นอยู่ของคนจีนเฉิงตูในสมัยโบราณ แต่ผสมความทันสมัยใส่ เข้าไปได้อย่างลงตัว ถนนคนเดินมี 3 ชอย แต่ละชอยมีความยาวประมาณ 400 เมตร มีร้านค้าเล็กๆ ตั้งเรียงรายอยู่ในแต่ละชอยและตรอกให้เดินช้อปปิ้งเพลิน ทั้งร้านหนังสือ ร้านชา-กาแฟ บาร์ เสื้อผ้า ไปจนถึงร้านอาหารนานาชาติ รวมร้านค้าทุกชอยแล้วมีจำนวนหลายร้อยร้านค้าและพลาดไม่ได้กับ [POP MART](#) ร้านค้าของเล่นที่ฮิตมาแรงอย่างมาก ณ ตอนนี้นำท่านได้เลือกจุ่ม ART TOYS สะสมเป็นของที่ระลึกกลับบ้านประเทศไทย

****อิสระอาหารค่ำเพื่อความสะดวกในการท่องเที่ยว****

ได้เวลาอันสมควรนำท่านเดินทางสู่ สนามบินเฉิงตูเทียนฟู เพื่อเดินทางกลับประเทศไทย

23.30 น. นำท่านเดินทางสู่ สนามบินสุวรรณภูมิ ประเทศไทย เที่ยวบินที่ VZ3681

01.40+1 น. เดินทางถึง สนามบินสุวรรณภูมิ ประเทศไทย โดยสวัสดิภาพ พร้อมความประทับใจ

โปรแกรมและรายละเอียดของการเดินทาง

****อาจมีการเปลี่ยนแปลงได้** ทั้งนี้ขึ้นอยู่กับสภาพอากาศและเหตุสุดวิสัยต่างๆ ที่ไม่สามารถคาดการณ์ล่วงหน้าได้....โดยทางบริษัทฯจะคำนึงถึงผลประโยชน์และความปลอดภัยของผู้ร่วมเดินทางเป็นสำคัญ จึงเรียนมาเพื่อโปรดทราบและทำความเข้าใจค่ะ**

อัตราค่าบริการ*ราคาพิเศษ!! ไม่มีราคาเด็ก*

วันเดินทาง	ราคาทัวร์/ท่าน ห้องละ 2-3 ท่าน	ราคา ห้องพักเดี่ยว	ที่นั่ง
07-12 กุมภาพันธ์ 2569	22,888.-	5,500.-	20+1
26กุมภาพันธ์ – 03มีนาคม 2569	22,888.-	5,500.-	20+1
03-08 มีนาคม 2569	21,888.-	5,500.-	20+1
13-18 มีนาคม 2569	21,888.-	5,500.-	20+1

18-23 มีนาคม 2569	21,888.-	5,500.-	20+1
01 - 06 เมษายน 2569 *เปิดเพิ่ม*	22,888.-	5,500.-	20+1
04 - 09 เมษายน 2569 *เปิดเพิ่ม*	23,188.-	5,500.-	20+1
12 - 17 เมษายน 2569 *เปิดเพิ่ม* วันสงกรานต์	26,888.-	6,500.-	20+1
21 - 26 เมษายน 2569 *เปิดเพิ่ม*	21,888.-	5,500.-	20+1
29 เมษายน - 04 พฤษภาคม 2569 *เปิดเพิ่ม*	24,188	5,500.-	20+1
15-20 พฤษภาคม 2569	21,888	5,500.-	20+1
30 พฤษภาคม - 04 มิถุนายน 2569	22,888	5,500.-	20+1

พาสปอร์ตควรมีอายุไม่ต่ำกว่า 6 เดือนนับจากวันเดินทาง

ไม่รวมทิปโลคอลไกด์ + คนขับรถตลอดการเดินทาง

ท่านละ 2,000 บาท

****ขออนุญาตเก็บค่าทิปทุกท่านที่สนามบินไทย****

****ส่วนหัวหน้าทัวร์แล้วแต่ความพึงพอใจของท่าน****



ห้ามลืม!!! เด็ดขาด

ก่อนออกจากบ้าน รบกวนสำรวจพาสปอร์ตของท่าน ต้องเป็นเล่มปัจจุบันเท่านั้น!!



✓ อัตราค่าบริการนี้รวม



ค่าตัวเครื่องบินชั้นประหยัดเป็นหมู่คณะไป-กลับ รวมภาษีสนามบิน+ภาษีน้ำมันแล้ว



ค่าเข้าชมสถานที่ท่องเที่ยวตามที่ระบุในรายการ



ค่าน้ำหนักกระเป๋าสัมภาระเป็นไปตามที่สายการบินกำหนด



ค่ามัคคุเทศก์ท้องถิ่น+หัวหน้าทัวร์จากเมืองไทยนำเที่ยวตลอดทริป



ค่าอาหารทุกมื้อตามที่ระบุในรายการ



ค่ารถนำเที่ยวตลอดทริปพร้อมคนขับตามที่ระบุในรายการ



ค่าโรงแรมที่พัก พักห้องละ 2-3 ท่านตามที่ระบุในรายการ



ค่าน้ำดื่มฟรี วันละ 1 ขวด ต่อท่าน



ค่าประกันอุบัติเหตุระหว่างเดินทาง วงเงินท่านละ 1,000,000 บาท
เงื่อนไขตามกรมธรรม์

✗ อัตราค่าบริการนี้ไม่รวม



ค่าทำหนังสือเดินทางไทยหรือลงทะเบียนหรือทำวีซ่า (ในกรณีที่ต้องยื่นลงทะเบียนหรือยื่นวีซ่า)



ค่าอาหารพิเศษที่นอกเหนือจากที่รายการทัวร์กำหนด รวมถึงการรีควิสต์อาหารพิเศษต่างๆ เช่น อาหารเจ มังสวิรัต อาหารทะเล อาหารฮาลาล เป็นต้น



ค่าใช้จ่ายส่วนตัวนอกเหนือจากที่ระบุในรายการ เช่น ค่าทำหนังสือเดินทาง, ค่าโทรศัพท์, ค่าโทรศัพท์ทางไกล, ค่าอินเทอร์เน็ต, ค่าทำผม, ค่าซักรีด, มิบบาร์ในห้องพัก (กรุณาสอบถามหัวหน้าทัวร์ก่อนการใช้บริการ)



ค่าบริการอื่นๆ เพิ่มของสายการบิน เช่น ที่นั่งพิเศษ, วีลแชร์, บริการเสริมอื่น (ถ้ามี)



ค่าภาษีมูลค่าเพิ่ม 7% และภาษีหัก ณ ที่จ่าย 3%



ค่าทิปคนขับรถ หัวหน้าทัวร์ และมัคคุเทศก์ท้องถิ่น



ค่าดำเนินการอื่นๆสำหรับผู้ที่ไม่ได้ถือหนังสือเดินทางสัญชาติไทยรวมค่าดำเนินการแจ้งเข้า-ออก ประเทศ



ค่าประกัน*สุขภาพ*ขณะเดินทางท่องเที่ยว

เงื่อนไข

การสำรองที่นั่งและการยกเลิก

การสำรองที่นั่ง

- สำรองที่นั่งพร้อมชำระเงินมัดจำภายใน 3 วันหลังจากการจอง
- ชำระส่วนที่เหลือทั้งหมด ก่อนเดินทาง 30 วัน
- กรณีสำรองที่นั่ง น้อยกว่า 30 วัน ชำระเงินจำนวนเต็ม

เงื่อนไขการยกเลิก

แจ้งยกเลิก

50 วัน

ก่อนการเดินทางขึ้นไป

คืนค่าตัวรทั้งหมด

โดยหัก ค่าใช้จ่ายที่เกิดขึ้นจริงทุกกรณี

แจ้งยกเลิก

30 - 49 วัน

ก่อนการเดินทางขึ้นไป

หักค่าใช้จ่าย 50% ของค่าตัวร

โดยหัก ค่าใช้จ่ายที่เกิดขึ้นจริงทุกกรณี

แจ้งยกเลิก

0 - 29 วัน

ก่อนการเดินทางขึ้นไป

หักค่าใช้จ่าย 100% ของค่าตัวร

เยือนไทย

เอกสารที่ต้องใช้ในการไป “เที่ยงจีน”

1. พาสปอร์ต
2. ตั๋วเครื่องบินไปกลับ
3. ใบจองโรงแรมที่พัก

“PASSPORT THAI FREE VISA”



ทางรัฐบาลจีน อาจมีการประกาศยกเลิกวีซ่าแบบหมู่คณะกะกันหัน กรณีที่ทางบริษัท ฯ ได้นำส่งข้อมูลของท่าน เพื่อขอวีซ่าไปแล้วกับทางบริษัทฯตัวแทนที่ประเทศจีน จะไม่สามารถขอคืนค่าวีซ่าดังกล่าวได้ และอาจจำเป็นต้องยื่นวีซ่าเดี่ยว โดยมีค่าบริการเพิ่มเติม
เอกสารที่ใช้ในการทำวีซ่ากรุป สามารถเปลี่ยนแปลงได้ตลอดเวลา ทั้งนี้ขึ้นอยู่กับ การตรวจคนเข้าเมืองนั้นเป็นผู้กำหนด จึงอาจทำให้มีการเรียกเก็บเอกสารอื่นๆ เพิ่มเติมกะกันหัน หรืออาจมีค่าบริการเพิ่มจากที่บริษัททัวร์กำหนด

เงื่อนไข

และข้อกำหนดที่ท่านควรทราบก่อน

ข้อมูลสำคัญที่ท่านควรทราบและทำความเข้าใจ

1. เกี่ยวกับที่นั่งบนเครื่องบิน เนื่องจากบัตรโดยสารเป็นแบบหมู่คณะ (ราคาพิเศษ) สายการบินจึงขอสงวนสิทธิ์ในการเลือกที่นั่งบนเครื่องบินทุกกรณี
2. กรณีที่ท่านเป็นมุสลิม หรือ นับถือศาสนาอิสลาม หรือ ท่านเจ ท่านมังสวิรัต หรือ แพ้อาหารบางประเภท โปรดระบุมาให้ชัดเจนในขั้นตอนการจอง กรณีที่ท่านแจ้งก่อน การเดินทางกะทันหันอาจมีค่าใช้จ่ายเพิ่มเพื่อชำระกับเมนูใหม่ที่ต้องการ เพราะเมนูเดิมของคุณไม่สามารถยกเลิกได้
3. บางสายการบินอาจมีเงื่อนไขเกี่ยวกับการให้บริการอาหารบนเครื่องบินที่แตกต่างกัน ขอให้ท่านทำความเข้าใจถึงวัฒนธรรมประจำชาติของแต่ละสายการบินที่กำลังให้บริการที่ท่านอยู่
4. สายการบินอาจมีการงดเสิร์ฟอาหารและเครื่องดื่ม หรือเปลี่ยนแปลงรูปแบบอาหารซึ่งขึ้นอยู่กับสายการบินเป็นผู้กำหนด ทางบริษัทไม่สามารถควบคุมได้
5. เรื่องห้องพัก รบกวนแจ้งให้ชัดเจนว่าท่านต้องการพักแบบใด
ในทัวร์จะมีแบบ : พัก 2 ท่าน (ห้อง TWIN หรือ DOUBLE)
พัก 3 ท่าน (ห้อง TRIPPLE)
พัก 1 ท่าน (ห้อง SINGLE **จะเสียค่าใช้จ่ายเพิ่ม**)

เงื่อนไข

และข้อกำหนดที่ท่านควรทราบก่อน

ข้อมูลสำคัญที่ท่านควรทราบและทำความเข้าใจ

6. เรื่องอาหาร แต่ละเส้นทางจะมีเมนูที่แตกต่างกันออกไป แต่ละเมืองจะมีเมนูเด่นต่างกัน รสชาติต่างกัน วิธีการทำต่างกัน วัตถุดิบต่างกัน รบกวณท่านโปรดทำความเข้าใจ หากท่านไม่ทานหรือแพ้อาหาร รบกวณระบุให้ชัดเจนในขั้นตอนการจอง

7. โปรแกรมอาจมีการเปลี่ยนแปลงได้ ขึ้นอยู่กับสถานการณ์หน้างาน เช่น การจราจรที่ติดขัด ,สภาพอากาศ ,การเมือง,ภัยพิบัติทางธรรมชาติ หรือเหตุการณ์อื่นๆ ที่เราไม่สามารถควบคุมได้ ทางบริษัทขอสงวนสิทธิ์ในการเปลี่ยนแปลงโปรแกรมโดยไม่ต้องแจ้งให้ทราบล่วงหน้า แต่จะคำนึงถึงประโยชน์ของลูกค้าเป็นสำคัญ

8. กรณีเจ็บป่วยไม่สามารถเดินทางได้ ต้องมีใบรับรองแพทย์จากทางโรงพยาบาล บริษัทจะทำการเลื่อนการเดินทางให้ท่าน หรือยกเลิกให้ท่านตามเงื่อนไข แต่ทั้งนี้ท่านต้องยอมเสียค่าใช้จ่ายที่เกิดขึ้นจริง

9.กรณีที่ท่านต้องออกตัวบินภายในประเทศ **รบกวณแจ้งทางทีมงานก่อนเพื่อขอไฟล์บินคอนเฟิร์มก่อนออกตัวทุกครั้ง** หากมิได้แจ้งให้ทราบทางเราจะไม่รับผิดชอบในทุกกรณี

10.รบกวณอ่านและศึกษารายละเอียดทั้งหมดก่อนทำการจอง เพื่อความถูกต้องและประโยชน์ของตัวท่านเอง หากท่านได้ทำการจองและชำระมัดจำแล้ว ถือว่าท่านยอมรับเงื่อนไขทั้งหมด